

**Direction Technique**

Hervé Vincent, hvincent@tkm.ch, +41 76 295 53 95

Régisseurs Son

Benjamin Tixhon, son@tkm.ch, +41 79 271 40 67

Sébastien Perron, son@tkm.ch, +41 77 201 30 96

Régisseur Lumière

Christophe Kehrli, lumieres@tkm.ch, +41 79 542 94 49

Régisseur Plateau

Eytan Baumgartner

Habillage

Tania d'Ambrogio, damtan@me.com, +41 79 553 60 83

Accueil des compagnies

Karim Nicod, knicod@tkm.ch, +41 76 257 12 82

Billetterie

Amy Berthomeaux, aberthomeaux@tkm.ch, +41 21 552 60 84

Communication

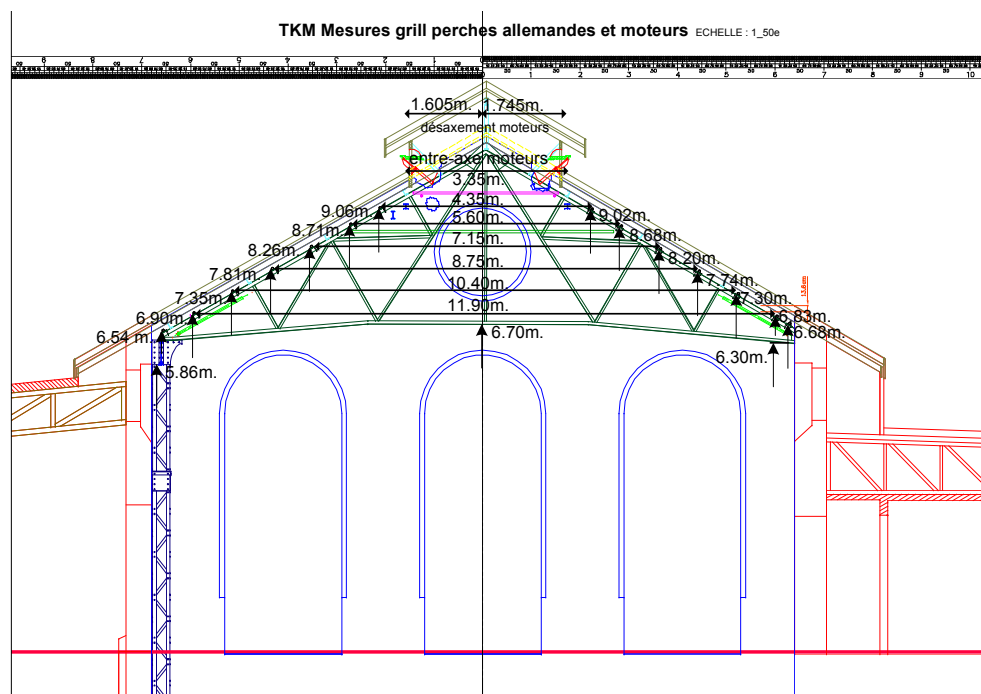
Aimée Papageorgiou, apapageorgiou@tkm.ch, +41 21 552 60 86

Administration

Hélène Tschopp, htschopp@tkm.ch, +41 21 625 84 00

SCÈNE

Attention : Configuration particulière, **visite fortement conseillée**, merci de bien consulter les plans. Charpente métallique à double pente sous cage de scène.



Grill

Attention : La hauteur des porteuses dépendra de leur longueur (et inversement)

6 Perches électriques fixes (200kg/perche)

5 Perches mobiles sur moteur (200kg/perche)

Draperie

Rideau d'avant-scène : vénitienne en soie rouge

12 Pendrillons : 2.5m x 6.9m Velours Ascona 570 noir

Plateau

Ouverture de mur à mur

13.20m

Ouverture au cadre

10.50m

Profondeur sans proscenium

11.85m

Profondeur avec proscenium

12.65m

Hauteur sous passerelle lumière 1

7.53m

Hauteur sous passerelle lumière 2

7.64m

Hauteur sous fermes centre

6.68m

Hauteur sous fermes cour

6.28m

Hauteur sous fermes jardin

6.37m

Hauteur sous passerelle lumière lointain

7.12m

Coulisses et ouvertures Jardin

3 ouvertures d'accès dans le mur jardin

Coulisse jardin (prof. X larg.)

10m x 5m

Ouverture face (larg. X haut.)

1.25m x 5.65m

Ouverture milieu (larg. X haut.)

3m x 2.96m

Ouverture lointain (larg. X haut.)

1.30m x 2.80 m

Coulisses et ouvertures Cour

4 ouvertures d'accès dans le mur cour

Coulisse lointain (larg. x haut.)

2.75m x 15m

Arche jardin (larg. x haut.)

2.37m x 6m

Arche milieu (larg. x haut.)

2.37m x 6m

Arche cour (larg. x haut.)

2.37m x 6m

Coulisse et ouvertures lointain

3 arches d'accès dans le mur lointain

Coulisse lointain (larg. x haut.)

2.75m x 15m

Arche jardin (larg. x haut.)

2.37m x 6m

Arche milieu (larg. x haut.)

2.37m x 6m

Arche cour (larg. x haut.)

2.37m x 6m



Fiche Technique 2025 – 2026



LUMIÈRES

Commandes :

- 2 Pupitres Ion XE20 ETC, 4 univers

Gradateurs :

- 1 Démultiplexeur DMX512/AVAB, 240 circuits, fixe
- 8 Digibloc 2, AVAB, 6x10A, fixe
- 5 Digibloc 4, Robert Juliat, DMX, 6x16A, fixe
- 6 Digibloc 5, Robert Juliat, 6x16A, fixe
- 1 Digibloc 4, Robert Juliat, 3x25A, fixe

Découpes + porte Gobo add hoc :

- 9 ETC Source Junior Zoom 575 W, 25°-50°
- 8 ETC Source 4 Zoom 750W, 25°-50°
- 10 ETC Source 4 Zoom 750W, 15°-30°
- 10 Robert Juliat 613 SX2 1000W, 29°-50°
- 10 Robert Juliat 713 SX2 2000W, 29°-50°
- 10 Robert Juliat 714 SX2 2000W, 15°-40°

Plan Convexes :

- 16 LDR Tempo Martelés 650W, 7°-58°, avec 16 volets 4 faces
- 16 Selecon Rama PC 175 Martelés 1000W, 5°-65°
- 26 LDR Nota Martelés 1200W, 8°-60°, avec 15 volets 4 faces
- 7 Teatro Acuto Martelés 2000W, 4°-57°, avec 4 volets 4 faces
- 7 ADB CCP 201 Clairs 2000W, 5°-65°, avec 7 volets 4 faces

Pars

- 36 Par 64 1000W avec CP60, CP 61, CP62

Cycloïdes :

- 16 LDR Inno Asymétriques 1000W avec volets

Divers :

- 8 Svoboda ADB 2250W
- 2 ACL Thomas 2x4 PAR 64 600W
- 2 Black Gun UV, E40, 400W
- 2 Stroboscopes Martin Atomic 3000 1500W
- 6 Rampes Sunstrip, 1-10 circuits, 500-750W
- 12 Rampes LED Leader Light RGBAW 206W, avec lentilles 4x15°, 6x30° et 12x60°
- 16 PAR Led Robe Perfect RGBW 7x40W, 3.8°-60°, pas de volets
- 6 Lyres Clay Packy Arolla Profil MP 470W



Fiche Technique 2025 – 2026



SON

Diffusion façade :

- 2 L-Acoustics ARC Focus
- 2 L-Acoustics ARC Wide
- 2 L-Acoustics SB18
- 2 L-Acoustics X8 rappels
- 1 L-Acoustics X12 cluster
- 4 L-Acoustics 5XT Front-fills

Diffusion mobile + amplifications :

- 2 L-Acoustics A10 Wide
- 5 L-Acoustics X12
- 1 L-Acoustics KS21
- 4 Kling&Freitag Gravis 8
- 4 Kling&Freitag CA 1215/60
- 2 Kling&Freitag CA 106
- 5 L-Acoustics LA4X
- 2 Lab-Gruppen IPD 2400
- 3 Lab-Gruppen IPD 1200

Consoles et périphériques :

- 2 Yamaha QL1
- 1 Yamaha M7CL
- 1 Yamaha RIO 3224 D
- 1 Yamaha RIO 1608 D2

Microphonie et DI :

- 6 Shure SM58
- 1 Shure SM57
- 1 Beta57
- 2 Neumann KM184
- 6 BSS AR133 DI
- 14 Récepteurs HF Sennheiser
- 14 Lavaliers MKE 2 EW3 gold
- 14 BELTPACK Sennheiser
- 1 Beltpack Sennheiser IEM
- 2 Émetteur main Sennheiser EW 500 G3 capsule E935
- 4 AKG C411
- 3 DPA 4099

Stands :

- 8 Grands pieds de micro
- 2 Petits pieds micro droit avec embase ronde
- 3 Petits pieds de micro
- 2 Pieds d'enceinte
- 5 K&M 23220

Interphonie :

- 1 Altair WBS-202 Station HF
- 6 Altair WBP-200 Boitiers Beltpack HF
- 6 Altair WAM-102/2 Casques
- 2 Altair EM-201 Boitiers filaires (régies son et lumière)

VIDEO

- 1 Caméra fixe pour retour et captation : Boîtier hybride Sony Alpha A7S III + optique Sony FE-PZ 28-135mm F4
- 1 Black Magic Hyper Deck Studio fixe HD mini
- 1 Caméra Zoom Q8n 4K

SALLE

La régie se trouve en haut de salle au centre

Jauge de spectateur :

Sans proscénium 292 places

Avec proscénium 277 places

ESPACES COMMUNS

Loges :

1 x loge pour 6 personnes avec douche et WC

1 x loge pour 9 personnes avec accès direct à la coulisse cour

Buanderie :

2 Machines à laver

1 Sécheuse

1 Petite armoire chauffante

1 Essoreuse manuelle

1 Grand étendage suspendu

1 Étendages pliables

Atelier couture :

2 Machines à coudre

1 Surjeteuse

1 Machine à coudre industrielle

1 Table de coupe/travail

2 Tables à repasser

1 Planche pliable

1 Fer à repasser

Atelier :

Accessible uniquement pour petite construction et/ou réparation

Pour le métal : coupe radiale, soudure, perçage, meulage

Pour le bois : coupe radiale, scie à panneau, circulaire, perçage

Table de montage

Peinture

Visserie



SECURITE

Personnel externe/accueil :

L'accès au cintres et passerelles n'est pas autorisé sans accord préalable du directeur technique.

Le port d'un équipement de protection/sécurité personnelle est obligatoire selon le chantier à réaliser.

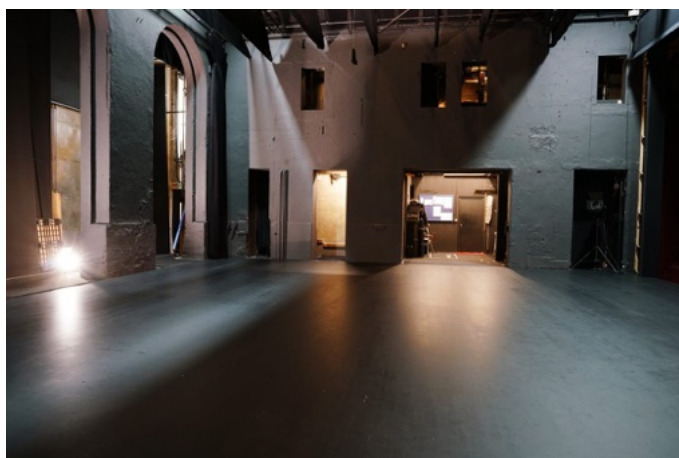
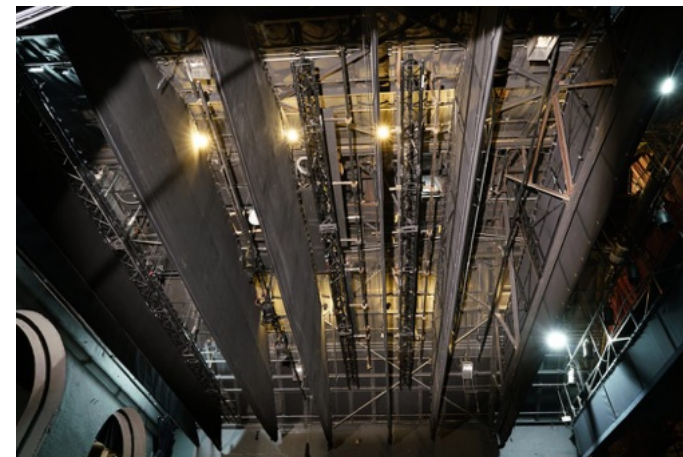
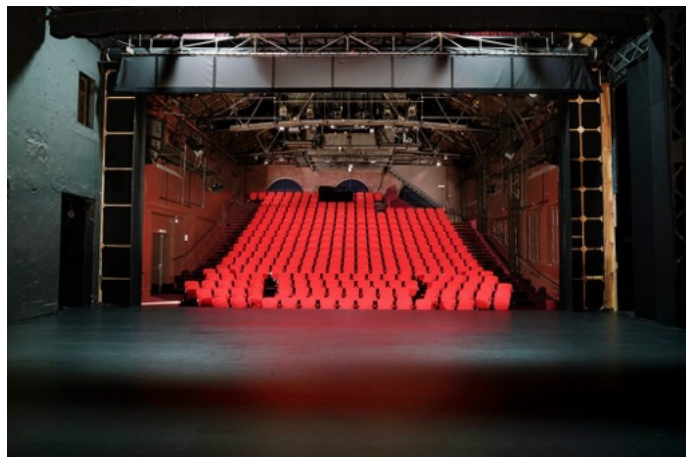
L'utilisation des machines et/ou outils de l'atelier est soumis à l'autorisation du directeur technique.

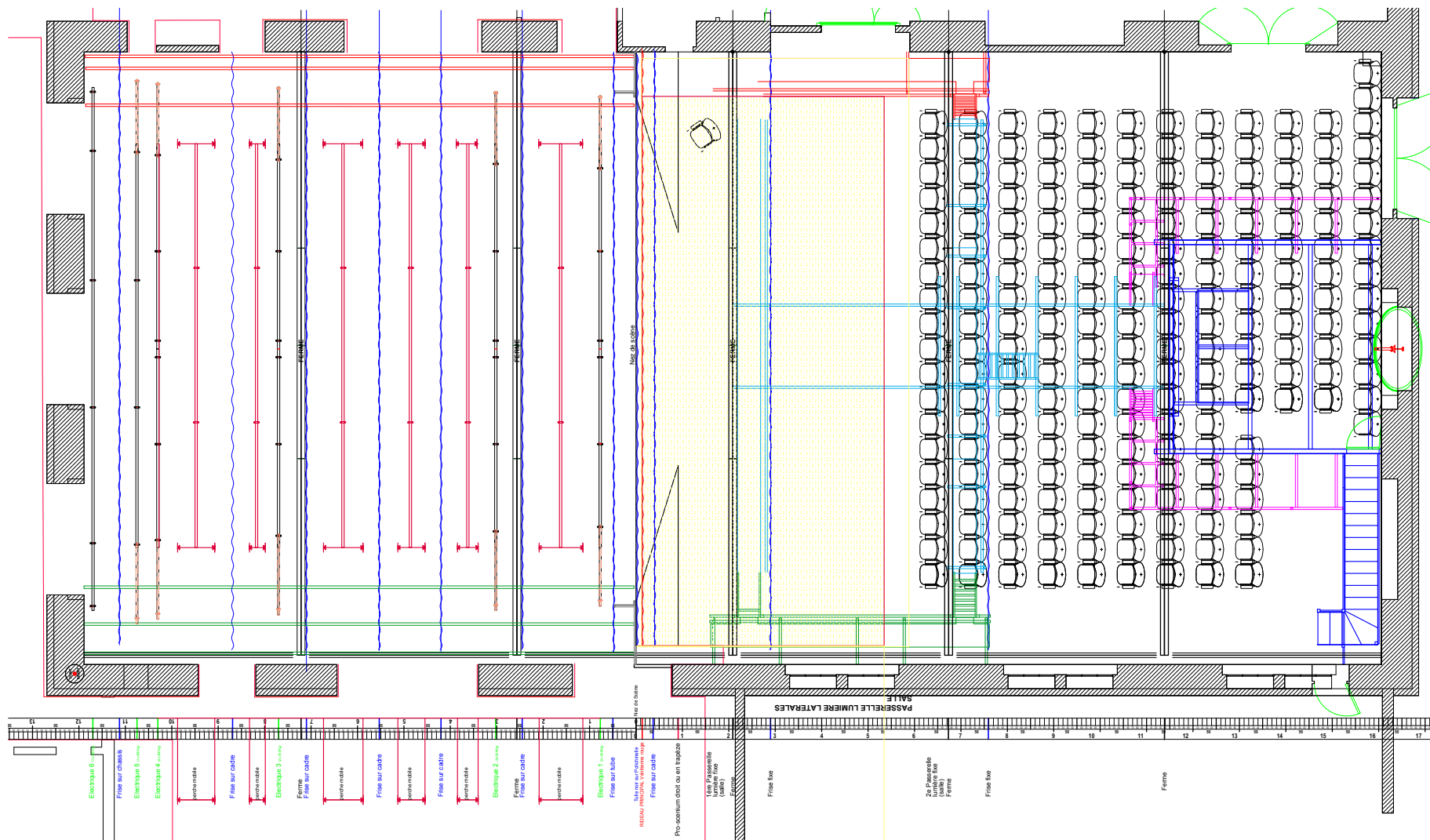
Pyrotechnie

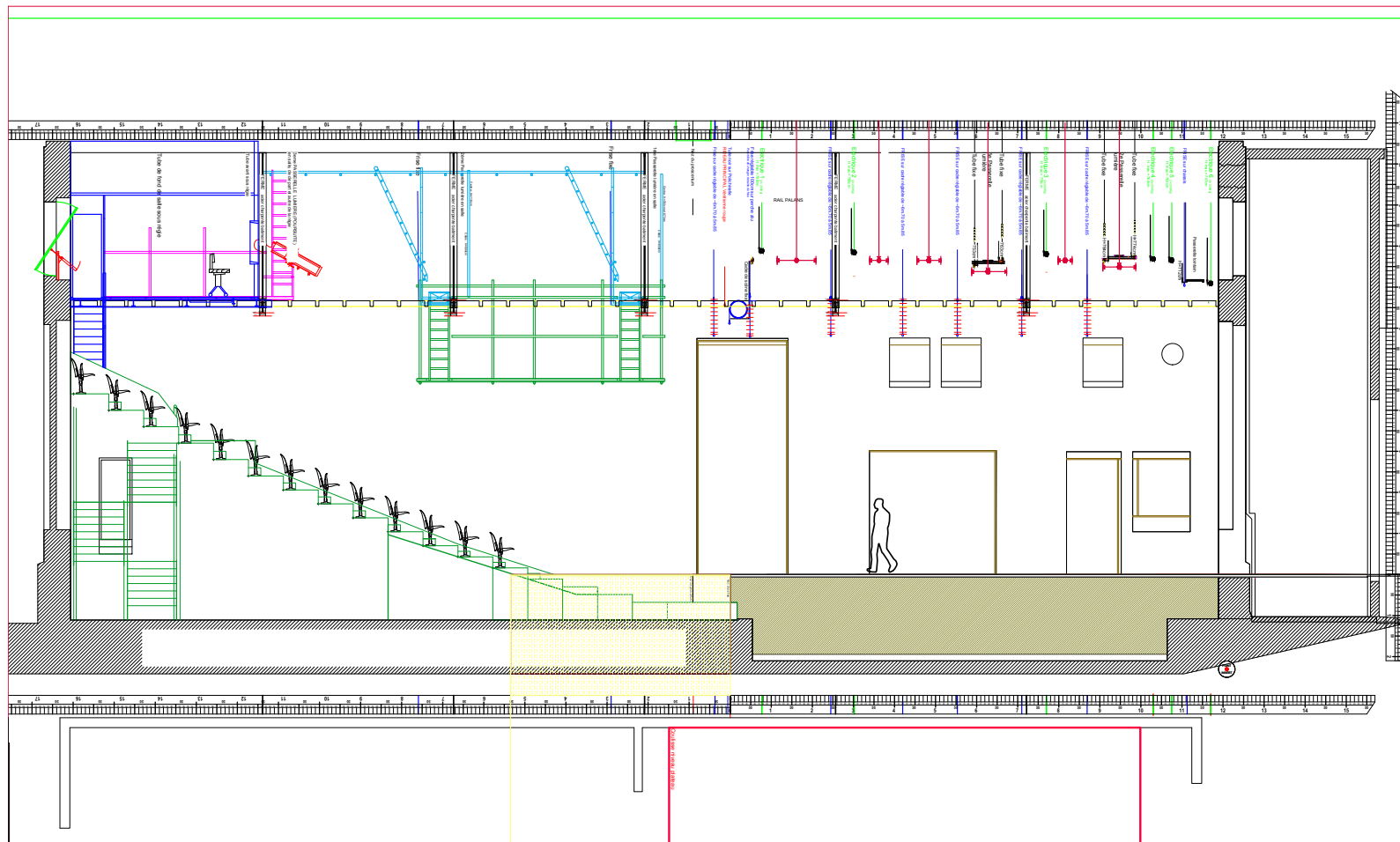
L'utilisation de pyrotechnie nécessite une autorisation. Merci de prendre contact par avance avec le directeur technique.



Fiche Technique 2025 – 2026







The drawing shows a detailed elevation of a building facade with various technical annotations and dimensions. The facade features a series of windows and doors, with a central entrance area. The drawing includes the following elements:

- Dimensions:** A vertical scale on the left indicates heights from 0 to 13 meters. Horizontal dimensions are provided for various sections, such as 1.20m, 1.50m, 1.80m, 2.00m, 2.20m, 2.40m, 2.60m, 2.80m, 3.00m, 3.20m, 3.40m, 3.60m, 3.80m, 4.00m, 4.20m, 4.40m, 4.60m, 4.80m, 5.00m, 5.20m, 5.40m, 5.60m, 5.80m, 6.00m, 6.20m, 6.40m, 6.60m, 6.80m, 7.00m, 7.20m, 7.40m, 7.60m, 7.80m, 8.00m, 8.20m, 8.40m, 8.60m, 8.80m, 9.00m, 9.20m, 9.40m, 9.60m, 9.80m, 10.00m, 10.20m, 10.40m, 10.60m, 10.80m, 11.00m, 11.20m, 11.40m, 11.60m, 11.80m, 12.00m, 12.20m, 12.40m, 12.60m, 12.80m, 13.00m.
- Annotations:**
 - Electrique 6:** sur dalle, H=1.20m.
 - Electrique 5:** sur dalle, H=1.20m.
 - Electrique 4:** sur dalle, H=1.20m.
 - Electrique 3:** sur dalle, H=1.20m.
 - Electrique 2:** sur dalle, H=1.20m.
 - Electrique 1:** sur dalle, H=1.20m.
 - FE802:** sur dalle, H=1.20m.
 - FE801:** sur dalle, H=1.20m.
 - FE800:** sur dalle, H=1.20m.
 - FE799:** sur dalle, H=1.20m.
 - FE798:** sur dalle, H=1.20m.
 - FE797:** sur dalle, H=1.20m.
 - FE796:** sur dalle, H=1.20m.
 - FE795:** sur dalle, H=1.20m.
 - FE794:** sur dalle, H=1.20m.
 - FE793:** sur dalle, H=1.20m.
 - FE792:** sur dalle, H=1.20m.
 - FE791:** sur dalle, H=1.20m.
 - FE790:** sur dalle, H=1.20m.
 - FE789:** sur dalle, H=1.20m.
 - FE788:** sur dalle, H=1.20m.
 - FE787:** sur dalle, H=1.20m.
 - FE786:** sur dalle, H=1.20m.
 - FE785:** sur dalle, H=1.20m.
 - FE784:** sur dalle, H=1.20m.
 - FE783:** sur dalle, H=1.20m.
 - FE782:** sur dalle, H=1.20m.
 - FE781:** sur dalle, H=1.20m.
 - FE780:** sur dalle, H=1.20m.
 - FE779:** sur dalle, H=1.20m.
 - FE778:** sur dalle, H=1.20m.
 - FE777:** sur dalle, H=1.20m.
 - FE776:** sur dalle, H=1.20m.
 - FE775:** sur dalle, H=1.20m.
 - FE774:** sur dalle, H=1.20m.
 - FE773:** sur dalle, H=1.20m.
 - FE772:** sur dalle, H=1.20m.
 - FE771:** sur dalle, H=1.20m.
 - FE770:** sur dalle, H=1.20m.
 - FE769:** sur dalle, H=1.20m.
 - FE768:** sur dalle, H=1.20m.
 - FE767:** sur dalle, H=1.20m.
 - FE766:** sur dalle, H=1.20m.
 - FE765:** sur dalle, H=1.20m.
 - FE764:** sur dalle, H=1.20m.
 - FE763:** sur dalle, H=1.20m.
 - FE762:** sur dalle, H=1.20m.
 - FE761:** sur dalle, H=1.20m.
 - FE760:** sur dalle, H=1.20m.
 - FE759:** sur dalle, H=1.20m.
 - FE758:** sur dalle, H=1.20m.
 - FE757:** sur dalle, H=1.20m.
 - FE756:** sur dalle, H=1.20m.
 - FE755:** sur dalle, H=1.20m.
 - FE754:** sur dalle, H=1.20m.
 - FE753:** sur dalle, H=1.20m.
 - FE752:** sur dalle, H=1.20m.
 - FE751:** sur dalle, H=1.20m.
 - FE750:** sur dalle, H=1.20m.
 - FE749:** sur dalle, H=1.20m.
 - FE748:** sur dalle, H=1.20m.
 - FE747:** sur dalle, H=1.20m.
 - FE746:** sur dalle, H=1.20m.
 - FE745:** sur dalle, H=1.20m.
 - FE744:** sur dalle, H=1.20m.
 - FE743:** sur dalle, H=1.20m.
 - FE742:** sur dalle, H=1.20m.
 - FE741:** sur dalle, H=1.20m.
 - FE740:** sur dalle, H=1.20m.
 - FE739:** sur dalle, H=1.20m.
 - FE738:** sur dalle, H=1.20m.
 - FE737:** sur dalle, H=1.20m.
 - FE736:** sur dalle, H=1.20m.
 - FE735:** sur dalle, H=1.20m.
 - FE734:** sur dalle, H=1.20m.
 - FE733:** sur dalle, H=1.20m.
 - FE732:** sur dalle, H=1.20m.
 - FE731:** sur dalle, H=1.20m.
 - FE730:** sur dalle, H=1.20m.
 - FE729:** sur dalle, H=1.20m.
 - FE728:** sur dalle, H=1.20m.
 - FE727:** sur dalle, H=1.20m.
 - FE726:** sur dalle, H=1.20m.
 - FE725:** sur dalle, H=1.20m.
 - FE724:** sur dalle, H=1.20m.
 - FE723:** sur dalle, H=1.20m.
 - FE722:** sur dalle, H=1.20m.
 - FE721:** sur dalle, H=1.20m.
 - FE720:** sur dalle, H=1.20m.
 - FE719:** sur dalle, H=1.20m.
 - FE718:** sur dalle, H=1.20m.
 - FE717:** sur dalle, H=1.20m.
 - FE716:** sur dalle, H=1.20m.
 - FE715:** sur dalle, H=1.20m.
 - FE714:** sur dalle, H=1.20m.
 - FE713:** sur dalle, H=1.20m.
 - FE712:** sur dalle, H=1.20m.
 - FE711:** sur dalle, H=1.20m.
 - FE710:** sur dalle, H=1.20m.
 - FE709:** sur dalle, H=1.20m.
 - FE708:** sur dalle, H=1.20m.
 - FE707:** sur dalle, H=1.20m.
 - FE706:** sur dalle, H=1.20m.
 - FE705:** sur dalle, H=1.20m.
 - FE704:** sur dalle, H=1.20m.
 - FE703:** sur dalle, H=1.20m.
 - FE702:** sur dalle, H=1.20m.
 - FE701:** sur dalle, H=1.20m.
 - FE700:** sur dalle, H=1.20m.
 - FE699:** sur dalle, H=1.20m.
 - FE698:** sur dalle, H=1.20m.
 - FE697:** sur dalle, H=1.20m.
 - FE696:** sur dalle, H=1.20m.
 - FE695:** sur dalle, H=1.20m.
 - FE694:** sur dalle, H=1.20m.
 - FE693:** sur dalle, H=1.20m.
 - FE692:** sur dalle, H=1.20m.
 - FE691:** sur dalle, H=1.20m.
 - FE690:** sur dalle, H=1.20m.
 - FE689:** sur dalle, H=1.20m.
 - FE688:** sur dalle, H=1.20m.
 - FE687:** sur dalle, H=1.20m.
 - FE686:** sur dalle, H=1.20m.
 - FE685:** sur dalle, H=1.20m.
 - FE684:** sur dalle, H=1.20m.
 - FE683:** sur dalle, H=1.20m.
 - FE682:** sur dalle, H=1.20m.
 - FE681:** sur dalle, H=1.20m.
 - FE680:** sur dalle, H=1.20m.
 - FE679:** sur dalle, H=1.20m.
 - FE678:** sur dalle, H=1.20m.
 - FE677:** sur dalle, H=1.20m.
 - FE676:** sur dalle, H=1.20m.
 - FE675:** sur dalle, H=1.20m.
 - FE674:** sur dalle, H=1.20m.
 - FE673:** sur dalle, H=1.20m.
 - FE672:** sur dalle, H=1.20m.
 - FE671:** sur dalle, H=1.20m.
 - FE670:** sur dalle, H=1.20m.
 - FE669:** sur dalle, H=1.20m.
 - FE668:** sur dalle, H=1.20m.
 - FE667:** sur dalle, H=1.20m.

ACCES

Déchargement

La porte pour le déchargement des décors se situent au lointain du plateau.

L'ouverture de la porte est de : Hauteur 4.20m / Largeur 3.05m.

Le quai de déchargement se trouve à une hauteur de 1m par rapport à la route.

En principe, les camions ne restent pas durant l'exploitation.

Dans le cas où vous aimeriez qu'un véhicule reste stationné à l'arrière du théâtre :
merci d'en faire la demande auprès du responsable administratif et du directeur technique.

Adresse

TKM – Théâtre Kléber-Méleau

Chemin de l'Usine à Gaz 9

1020 Renens-Malley

VD, Suisse

Accès routier

Depuis Genève : Autoroute direction Lausanne, puis direction Lausanne Sud,
puis prendre la sortie N2 « Lausanne-Malley ».

Depuis Neuchâtel ou Vevey : Autoroute direction Lausanne, puis direction
Lausanne Sud, puis prendre la sortie N2 « Lausanne- Malley »

Accès en train

Gare de Lausanne puis train régional (3 minutes) puis 5 minutes à pied.

Gare de Renens puis train régional (3 minutes) puis 5 minutes à pied.

Voir sur le site des CFF pour plus de renseignement sur les horaires.

