



tkm - théâtre kléber-méleau, renens

L'Oiseau bleu

Il faut parler d'un temps que les moins de soixante ans n'ont pas connu, ou si peu. Au près des amateurs de spectacles, pendant longtemps, *L'Oiseau vert* (d'après Gozzi) a laissé un souvenir mémorable, une mise en scène de Benno Besson ayant marqué l'histoire du théâtre en Suisse romande.

Frank Fredenrich

Voici donc au Théâtre Kleber Méleau le passage d'un autre volatile auquel on souhaite le même succès, il s'agit donc de *L'Oiseau bleu* portant la signature de Maurice Maeterlinck. Et si l'on connaît de nos jours ce prix Nobel de littérature (1911), belge de naissance mais dont la carrière littéraire s'est déroulée en France, c'est avant tout pour *Pelléas et Mélisande* et l'opéra de Claude Debussy. *L'Oiseau bleu* a été créé au Théâtre d'Art de Moscou dans une mise en scène de Constantin Stanislavski, ce qui souligne bien la réputation de l'auteur au début du siècle passé en tant que représentant d'un courant symboliste très apprécié à l'époque.



Delphine Delabeye

Distribution

De fait, il s'agit d'un conte que mettra en scène Benjamin Knobil, artiste associé au TKM, auteur d'une trentaine de spectacles incluant souvent des aspects musicaux, notamment avec sa Compagnie Nonantetrois. Jean-Luc Taillefert signera la scénographie, Didier Puntos assisté par Lee Maddeford, la musique et l'on peut imaginer que les costumes de Marine Lesauvage

ne laisseront pas indifférents pour illustrer ce conte interprété par Philippe Annoni, Amélie Cherubin-Soulières, Boris Degex, Delphine Delabeye, Lou Golaz, Aurélie Rayroud, Didier Puntos, Diego Todeschini et Côme Veber.

Selon Maeterlinck, « Le poète dramatique est obligé de faire descendre dans la vie réelle, dans la vie de tous les jours,

l'idée qu'il se fait de l'inconnu. Il faut qu'il nous montre de quelle façon, sous quelle forme, dans quelles conditions, d'après quelles lois, à quel fin agissent sur notre destinée les puissances supérieures, les influences inintelligibles, dont, en tant que poète, il est persuadé que l'univers est plein ».

« Les fictions de Maurice Maeterlinck aiment jouer avec les mondes parallèles, ceux que sa poésie invente et auxquels son théâtre donne vie pour mieux montrer l'invisible. C'est cette expérience que vont faire Tytyl et Mytyl, enfants d'un pauvre bûcheron. Une nuit, ces deux enfants observent depuis la fenêtre de leur chambre, les yeux brillants d'envie, les nourritures



Philippe Annoni © Calypso Mahieu

que mangent les riches, et qu'ils ne goûteront jamais. Apparaît alors la Fée Bérylune. Elle leur offre un Diamant, qui, quand on le tourne, fait apparaître et disparaître des mondes invisibles... En échange, elle les charge de trouver l'Oiseau Bleu qui seul peut guérir sa fille malade...

Cette pièce féerique nous raconte l'odyssée de ces deux jeunes âmes qui apprennent, grâce aux lieux symboliques qu'ils fréquentent, à voir l'essence de toutes choses cachées derrière les apparences. »

TKM-Théâtre Kléber-Méleau

L'Oiseau bleu, du 5 au 24 mars, création

Billetterie : par téléphone au +41 (0)21 625 84 29, au guichet du TKM ou sur la billetterie en ligne

Tournée :

Théâtre Grand Champ à Gland les 2 et 3 mai 2024

Date: 01.03.2024

scènes
magazine

Scènes Magazine
1211 Genève 4
022/ 346 96 43
<https://scenesmagazine.com/>

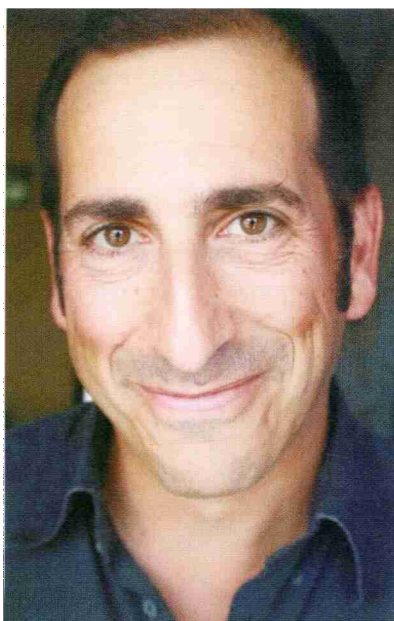
Genre de média: Médias imprimés
Type de média: Magazines spéc. et de loisir
Tirage: 5'000
Parution: 10x/année



Page: 30
Surface: 45'730 mm²



Ordre: 3003229 Référence: 91050557
N° de thème: 833.014 Coupure Page: 2/2



Benjamin Knobil, metteur en scène